

Der tote Winkel – eine tödliche Gefahr

Die Gefahr:
Im toten Winkel ist man für den Lastwagenführer nicht sichtbar. Kollisionen mit nach rechts abbiegenden Lastwagen können schwere Verletzungen zur Folge haben.

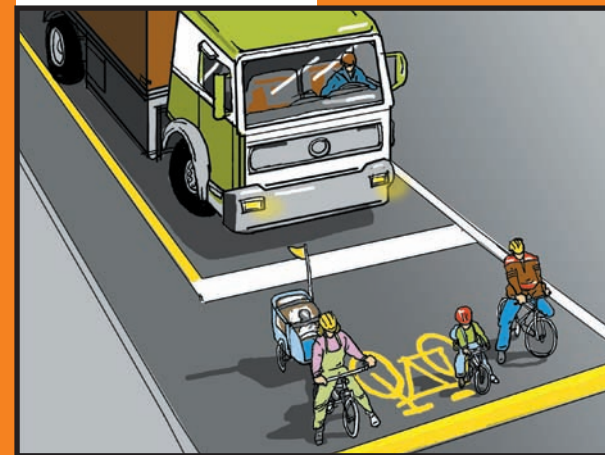
Richtiges Verhalten:
Zur Sicherheit hinter einem stehenden Lastwagen anhalten. Nur nach vorne fahren, wenn Blickkontakt mit dem Fahrzeugführer aufgenommen werden kann.

Toten Winkel meiden

Bei vorgezogenem oder ausgeweitetem Radstreifen kann man weit nach vorne in den Sichtbereich des Lastwagenführers fahren.



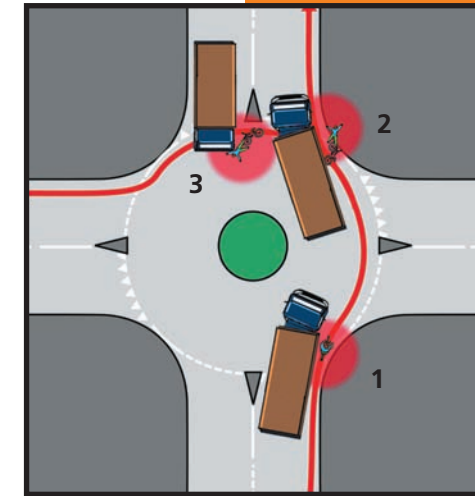
Vorgezogener Radstreifen



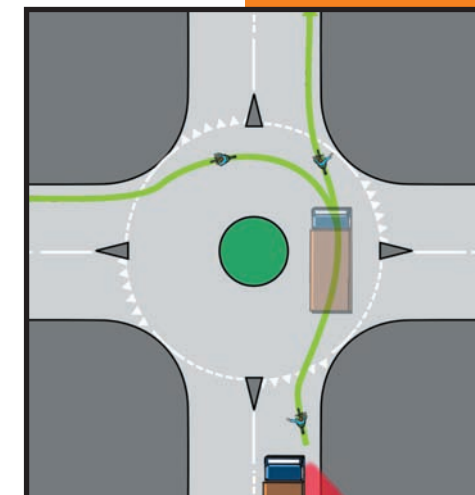
Ausgeweiteter Radstreifen

Toten Winkel meiden

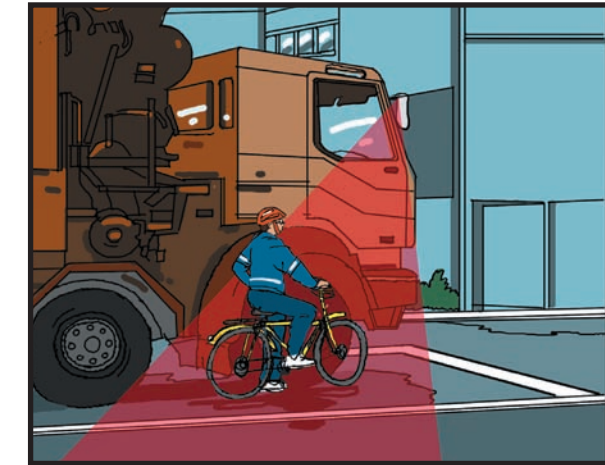
Die Tot-Winkelgefahr lauert beim Einfahren in den Kreisverkehr (1), beim Fahren am Aussenrand (2) und beim Fahren ausserhalb der Sichtfelder (3).



Bei der Einfahrt in Kreisverkehr Blick zurück und gegen Kreisfahrbahnmitte ziehen. Für die Dreiviertel-Linksdrehung mit linker Hand Zeichen geben.



Der tote Winkel erkennen – meiden



Eine Informationsbroschüre zur Verkehrssicherheit von Zweiradfahrern



Schweizerischer Nutzfahrzeugverband
Association suisse des transports routiers
Associazione svizzera dei trasportatori stradali



Fonds für Verkehrssicherheit
Fonds de sécurité routière
Fondo di sicurezza stradale



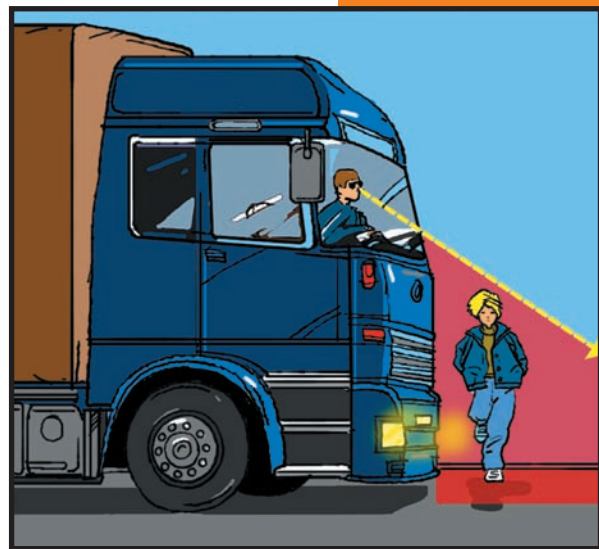
Weissenbühlweg 3 ■ CH-3007 Bern
Telefon 031 370 85 85 ■ Fax 031 370 85 89
astag@astag.ch ■ www.astag.ch



Nationaler Verband für die Interessen der Velofahrenden
Bollwerk 35 / Postfach 6711 CH-3001 Bern
Tel. 031 318 54 11 Fax 031 312 24 02
www.pro-velo.ch info@pro-velo.ch

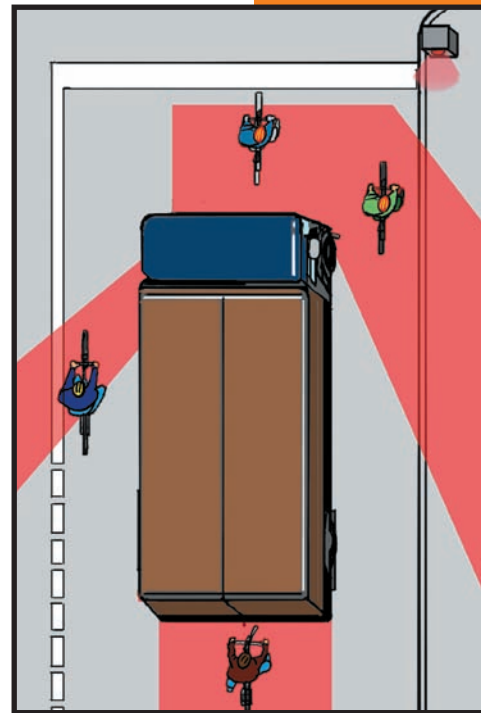
Toten Winkel erkennen

Alles, was sich im toten Winkel befindet ...



... ist für den Fahrzeugführer nicht sichtbar.

Toten Winkel erkennen

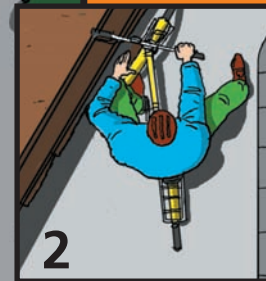


Jedes Fahrzeug hat verschiedene tote Winkel. Auch mit modernen Rückspiegeln bleiben Bereiche, die vom Fahrzeugführer nicht überblickt werden können.

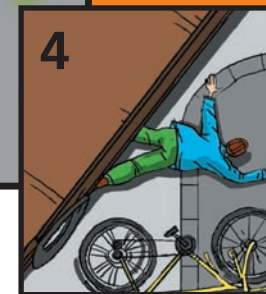
Toter Winkel – eine tödliche Gefahr



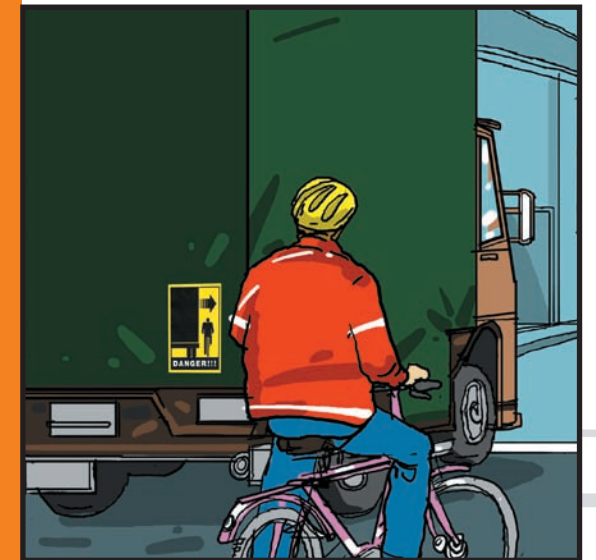
Wie kann es zur tragischen Kollision kommen?



- Velofahrer wird im toten Winkel übersehen.
- Lastwagen fährt los, biegt nach rechts ab und kollidiert mit dem Velo.
- Im schlimmsten Fall wird der Velofahrer von den Lastwagenrädern überrollt.



Toten Winkel meiden



So vermeidet man die Gefahr:

- Sich nie neben einem stehenden Lastwagen aufhalten.
- Falls kein Blickkontakt zum Fahrzeugführer möglich ist, befindet man sich im toten Winkel. Es gilt den Gefahrenbereich rasch zu verlassen.
- Am besten wartet man hinter dem Lastwagen, bis dieser abgefahren ist.